



## DIENSTLEISTUNG VIA HOLE PLUGGING IM LOHN

### Dienstleistung Pluggen:

Die I.T.C. Intercircuit Production GmbH  
bietet seit fast 10 Jahren  
„Via Hole Plugging“  
als Dienstleistung im Lohn an.

Das planare Verschließen von innen- und außenliegenden Bohrungen (through hole, blind hole, buried vias) ist seit geraumer Zeit ein Schlüsselprozess in der SBU/ Microvia-Technologie.

### Es gibt 3 Typen unserer THP Serie:



THP 30 neu (THP 10)



THP 35



THP XXL

**Alle Plugging-Maschinen wurden von I.T.C. Intercircuit entwickelt und sind patentiert.**

### Alles auf einem Blick:

- ➔ Absolut Luftblasen freies Verfüllen der Bohrungen
- ➔ Das Pluggen erfolgt unter Vakuum direkt an der Platte
- ➔ Selektives Pluggen möglich, Fotomaske ist erforderlich
- ➔ Partielles Plugging möglich
- ➔ Registrierbohrungen werden abgeklebt
- ➔ Pluggen von Durchgangslöchern
- ➔ Pluggen von Blind/Burried Vias
- ➔ Perfekte Planarität der LP-Oberfläche durch Einsatz spezieller Schleiftechniken
- ➔ Aspekt Ratio Verhältnis von 1:40
- ➔ Kleinste Bohrung: 0,1 mm nach Plating
- ➔ Größte Bohrung: 2 mm und abhängig vom Aspect Ratio 1:2
- ➔ Messung der Kupferschichtdicke vor und nach dem Schleifprozess ( Stichproben)
- ➔ **Plattengröße:**  
Minimum: **100 mm x 150 mm**  
Maximum: **610mm x 762 mm**  
Max XXL: **762mm x 1.000mm**



Always on your side.

Taiyo THP-100DX1 USA-VF

Technische Infos unter:

[www.taiyo-america.com](http://www.taiyo-america.com)

**Andere Pasten auf Anfrage**



ITC Intercircuit Plugging Raum

## ***Schleifen nach dem Plugging Prozess:***

### **ITC PD 30“ manuelle Schleifmaschine:**

Die ITC PD 30“ entfernt die überschüssige Plugging Paste von Leiterplatten und Innenlagen nach dem Hole Plugging Prozess. Auf diese Weise wird eine flache einheitliche Oberfläche erzielt.

Ein partielles Durchschleifen der Kupferschicht wird durch die vorgegebene Bewegung der Linearführungen verhindert.



2 Stück PD 30 Schleifmaschinen

### **WISE FLATSTAR: Automatic Wet Grinder:**

Der WISE Flatstar entfernt die Pluggingpaste automatisch im nassen Durchlaufverfahren. Auch hier wird eine flache einheitliche Oberfläche erzielt.

Der Vorteil liegt in der hohen Kapazität.

Max Plattenbreite: 650 mm

weitere Informationen zu finden unter:

[www.wisecompany.it](http://www.wisecompany.it)



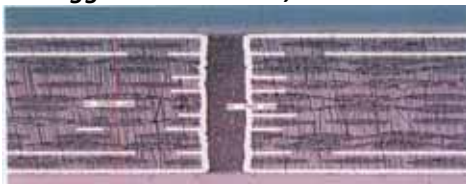
WISE Flatstar

## **ANWENDUNGSBEISPIELE:**

### ***Through & Blind holes filled on THP35***



***Plugged & Planerized, hole 0.2 mm***



***Plugged & Plated***



**Wir pluggen für Sie kostenlos einen Testauftrag mit 1 – 5 Platten und erstellen Ihnen gerne ein individuelles Preisangebot.**

### **Kontakt**

**I.T.C. Intercircuit Production GmbH**

Burkhardtsdorf/Deutschland Tel: 037 21/39 92-0, Fax: 037 21/39 92-18

E-Mail: [production@itc-intercircuit.de](mailto:production@itc-intercircuit.de)

Verlangen Sie Herrn **Christian List**

**Testen Sie unseren Service**